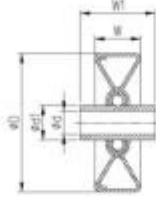


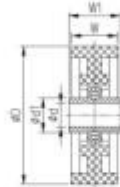
## 福来轮系列

福来轮系列产品体积小，重量轻，适合于用来输送底面平整的物品。多用于输送系统的弯道部分或分流、合流部分，也可以用在输送机两侧作护栏或起导向作用，还可以用在货架上。



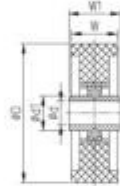
规格	d mm	d1 mm	W mm	W1 mm	D mm	自重 g	载荷 kg
金属福来轮	6.2	11	13	25	38	66	20
	8.2	12	16	24	48	66	25

材质: 钢质表面镀锌



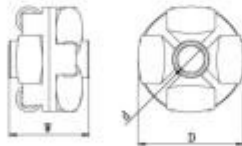
规格	d mm	d1 mm	W mm	W1 mm	D mm	自重 g	载荷 kg
塑钢福来轮	8.2	12	16	18	48	30	40

材质: 608ZZ轴承+POM或ABS材质外壳



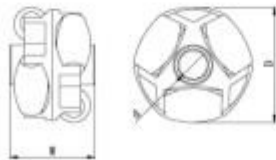
规格	d mm	d1 mm	W mm	W1 mm	D mm	自重 g	载荷 kg
增强塑钢福来轮	8.2	12	14.3	18	38	30	40
	8.2	12	16	18	48	35	45

材质: 608ZZ轴承+POM或ABS材质外壳



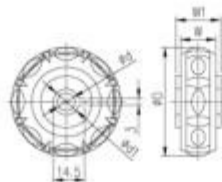
规格	d mm	D mm	W mm	静载 kg	动载 kg	自重 g
双层万向福来轮 (A)	Φ8	40	29	20	20	32
双层万向福来轮 (B)	Φ10	40	29	20	20	32
双层万向福来轮 (C)	Φ10	40	29	20	20	32

材质: 加强尼龙



规格	d mm	D mm	W mm	静载 kg	动载 kg	自重 g
双层万向福来轮	12	60	40	25	25	65

材质: 尼龙



规格	d mm	d1 mm	W mm	W1 mm	D mm	自重 g	载荷 kg
算盘式福来轮	8.2	12	16.5	20.6	50.8	29	8

材质: POM+尼龙