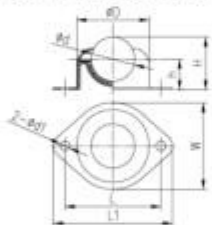


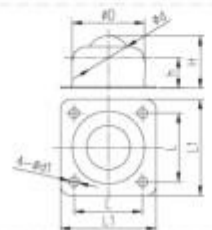
万向滚珠系列

万向球系列可以方便地将单件输送物转向、旋转、平推，作为一种零部件被广泛应用于传输系统、进料系统、加工系统、加工机械和打包辅助设备中。万向球的材质可根据不同使用环境、场合及用途来选择搭配。



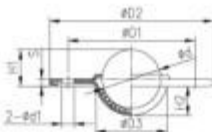
规格	d mm	d1 mm	D mm	W mm	h mm	H mm	L mm	L1 mm	自重 g	载荷 kg
万向球	25.4	5.5	42	50	24	30.3	55.5	69	142	25

材质: 钢质表面镀锌 钢球: 碳钢镀铬



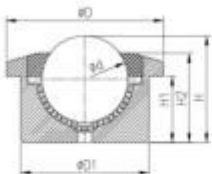
规格	d mm	d1 mm	D mm	h mm	H mm	L mm	L1 mm	自重 g	载荷 kg
方座万向球	38.1	7	65.5	30	46.4	62	77	480	90

材质: 钢质表面镀锌 钢球: 碳钢镀铬



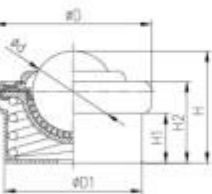
规格	d mm	d1 mm	D1 mm	D2 mm	D3 mm	S mm	H1 mm	H2 mm	自重 g	载荷 kg
碟型万向球	25.4	5.5	55	71	40	3	13.5	16	147	45

材质: 钢质表面镀锌 钢球: 碳钢镀铬



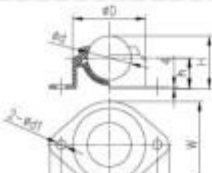
规格	d mm	D1 mm	D mm	H1 mm	H2 mm	H mm	自重 g	载荷 kg
重型万向球	30	44.5	54.6	23	31	37	350	220

材质: 碳钢车制淬火镀锌 钢球: 碳钢镀铬



规格	d mm	D1 mm	D mm	H1 mm	H2 mm	H mm	自重 g	载荷 kg
车制万向球	25.4	43	49	15.5	25.5	35	165	45

材质: 钢质表面镀锌 钢球: 碳钢镀铬



规格	d mm	d1 mm	D mm	W mm	h mm	H mm	L mm	L1 mm	自重 g	载荷 kg
万向球	25.4	7	44	60	24	33	68	86	120	45

材质: 外壳及球为工程塑料 底座: 不锈钢